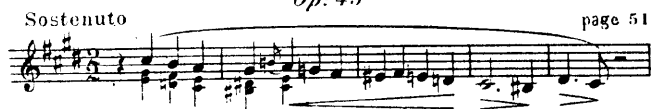
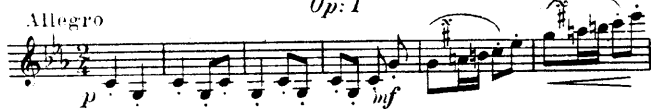


PRÉLUDE
Op: 45



RONDO
Op: 1



RONDO A LA MAZURKA
Op: 5



RONDO
Op: 16



NOTES CRITIQUES

- (a) A la fin du 12^e *Prélude*, l'édition de Tellefsen donne la version que nous avons adoptée dans la présente édition et qui nous a paru plus conforme à la pensée de l'Auteur.

Les éditions modernes présentent la fin de ce *Prélude* sous cette forme écourtée:



- (b) Cette mesure répétée, à la fin du 21^e *Prélude*, manque dans les éditions modernes, nous l'avons empruntée à l'édition de Tellefsen qui était un des élèves préférés de Chopin et possédait une collection des œuvres du maître corrigée de sa main.

